



# X5 – Система X-Ray контроля

Разработано для пищевой & упаковочной промышленности

## Основные характеристики

- Рентген сканер X5 с автоматической системой отбраковки предназначен для интеграции в производственные линии. Производится с шириной конвейерной ленты 300мм, 400мм и 500мм;
- Легко находит все типы металлов, стекла, кости и плотных пластмасс даже в металлизированной пленке и фольге;
- Скорость конвейерной ленты до 80м/мин, производительность до 200 уп/мин (рассчитано на основании стандартной упаковки готовой продукции);
- Быстрая инспекция с помощью мастера настройки, который позволяет автоматически подстраиваться сканеру X5 под каждый тип продукта (на основании созданного ранее шаблона), что позволяет оперативно переключаться в течение нескольких минут с программы на программу;
- Усиленные комплектующие конвейерной системы разрабатывались для круглосуточной работы в условиях агрессивной среды; имеет несколько уровней доступа;
- Функционирует на базе ПК с оперативной системой Windows, имеет Ethernet, модем и USB порт.



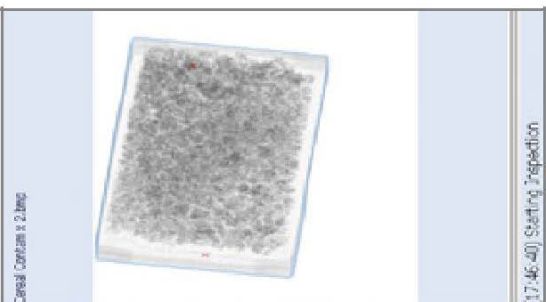
### Универсальный контроль с технологией АТТ

Технология АТТ позволяет устанавливать диоды диаметром 0,4мм, что позволяет выявлять минимальные частицы металла, с возможностью переключения на 0,8мм и 1,6мм для выявления менее плотных включений, таких как кость, стекло и камень.



### Простота использования с интуитивно понятным цветным сенсорным экраном

Система управляется при помощи иконок на цветном сенсорном дисплее, имеет многоуровневую систему доступа, автоматически ведет журнал событий в соответствии с CFR21 часть 11.



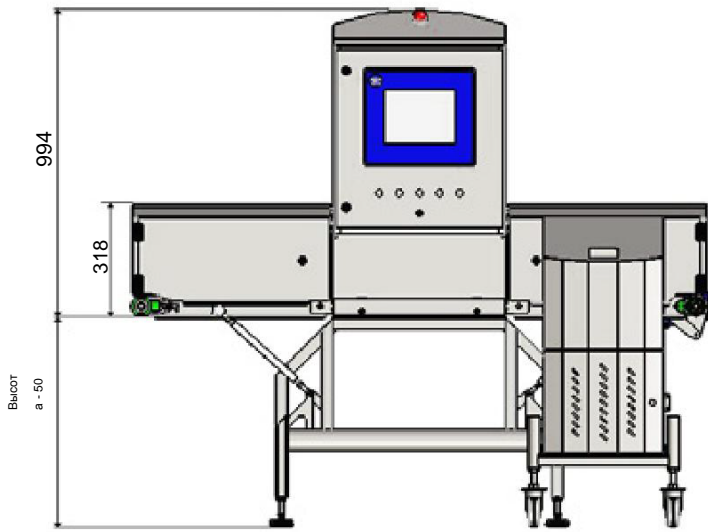
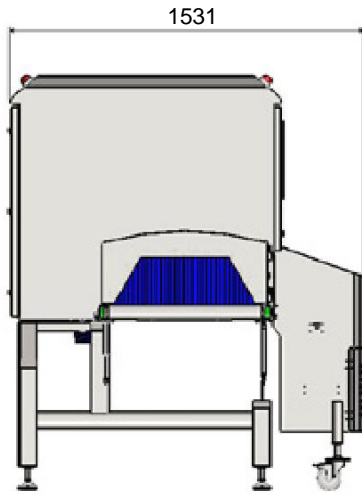
### Занесение в журнал результатов испытаний: действия и картинки

Все полученные результаты, в частности полученные в соответствии с CFR21 ч.11 заносятся в память сканера и могут быть удалены/перенесены на ПК через USB и Ethernet



**Полностью закрытая система со встроенной системой отбраковки** Единая закрытая система позволяет соответствовать различным требованиям полного контроля и отсутствия рисков.

# Техническая спецификация



На примере 600й модели X-Ray

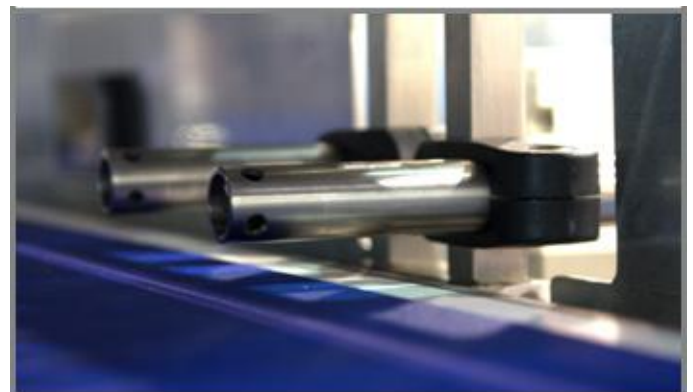
Корпус	Пищевая нерж.сталь марки 304
Длина системы	2000мм
Высота системы	700 – 1100мм +/- 50мм
Мощность	150Вт (60кВ 2.5мА)
Класс защиты, IP	IP66
Ширина конвейерной ленты	300/500/600мм
Тип ленты	PU синяя лента
Максимальный вес продукта	25кг
Скорость конвейерной ленты	20-80 м/мин
Требования к питанию	220 В, 50Гц или 110В AC 60Гц, однофазная цепь
Охлаждение	Система водяного охлаждения или воздушный кондиционер
Параметры безопасности излучения	Утечка менее мкЗв/ч
Алгоритмы обнаружения	15 комплексных алгоритма в любой последовательности
Отчеты	Event, Batch, Shift, PVS
Извлечение данных	Через USB, Интернет



## Виды автоматической отбраковки

Сканер X5 Pack поставляется в стандартной комплектации с одним из следующих вариантов отбраковки:

- Пушер;
- Струей воздуха из одиночной форсунки;
- Струями воздуха из двойной форсунки.



[www.loma.com](http://www.loma.com)

Представительство в России: Эспо Маркет Инжиниринг  
 Телефон: 8-495-660-51-42, [espo@espomarket.ru](mailto:espo@espomarket.ru), [Espomarket.ru](http://Espomarket.ru)  
 Металлодетекторы | Чеквейеры | X-Rayсканеры | Комбисистемы

In association with



XSPACK\_893201702