

Ключевые свойства оборудования

- Система X-Ray разрабатывалась таким образом, чтобы интегрироваться в производственную линию предприятия, с целью инспекции продукции на предмет попадания в нее загрязнений и инородных тел. Данная опция доступна для конвейерных линий с шириной ремня от 300 до 500 мм
- Идеально справляется с задачей обнаружения металлических включений, фрагментов костей, стекла, а также плотных пластмасс даже в продукции упакованной в фольгу или металлизированную пленку
- Скорость конвейерной ленты до 75 м/мин, производительность до 185 уп/мин
- Оборудован отзывчивой системой настройки рентгена, которая позволяет не только заранее устанавливать необходимые параметры для инспекции каждого типа продукции, но и быстро переключаться между ними
- При создании детектора используются только высококачественные комплектующие, которые позволяют осуществлять производственные процессы 24\7, а фирменная система защиты обеспечивает дополнительную безопасность и контроль
- Дополнительно оснащен: ПК с операционной системой на базе Windows, модемом, технологией локальных сетей Ethernet, фронтальным USB-портом



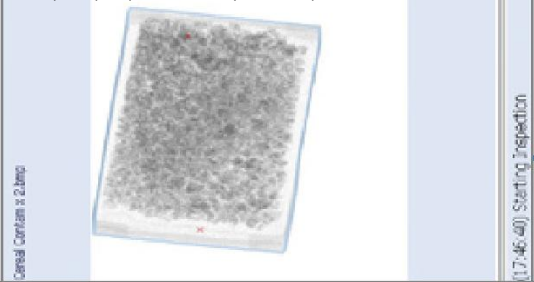
Технология комплексной проверки ААТ

ААТ — технология проверки на предмет металлических включений, которая способна выявить металлическую стружку до 0,4 мм, а также обладает возможностью переключения между масштабами 0,8 и 1,6 мм, что позволяет инспектировать продукцию на наличие камней, стекла и керамики.



Интуитивно понятный, цветной сенсорный дисплей

The X-5 SpaceSaver обладает сенсорным дисплеем, который обеспечивает легкое и комплексное управление многоуровневой системой доступа, а также обладает функцией автоматического ведения журнала событий, который разработан с учетом требований CFR21 часть 11.



Журнал записей об отбраковке для точечного контроля над производством

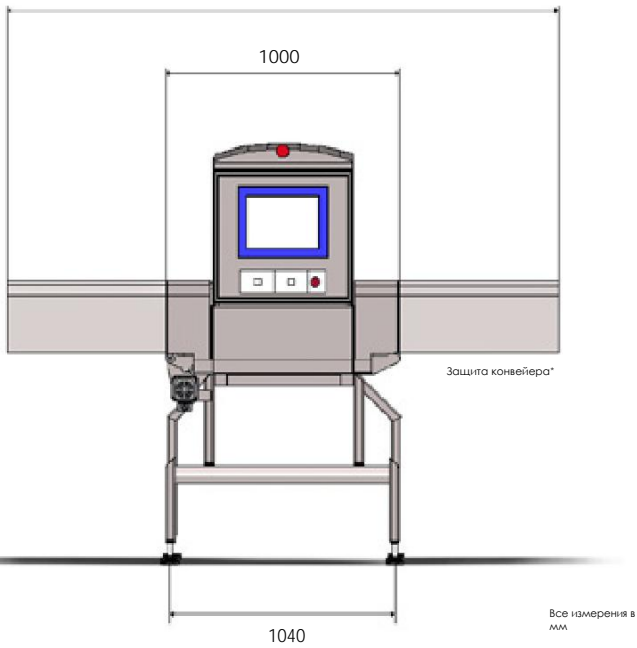
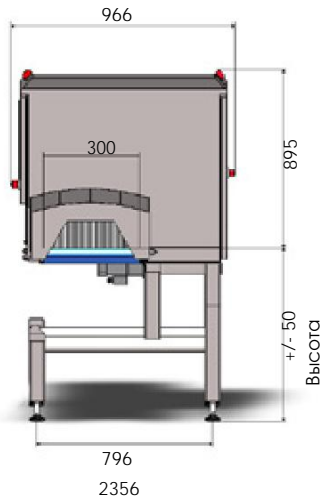
Данные об отбракованной продукции содержат текстовую и фото-информацию и отображаются в виде журнала. В соответствии с требованиями CFR21 часть 11 данная информация хранится во внутренней памяти устройства и может быть удалена через Ethernet и USB.



Компактность системы экономит рабочую зону

X5 Spacesaver создан с учетом многолетнего опыта компании Loma в сфере создания первоклассных систем контроля качества продукции. Наши инженеры приложили максимум усилий, чтобы воплотить самые инновационные решения с минимальными требованиями к рабочей зоне Вашего предприятия.

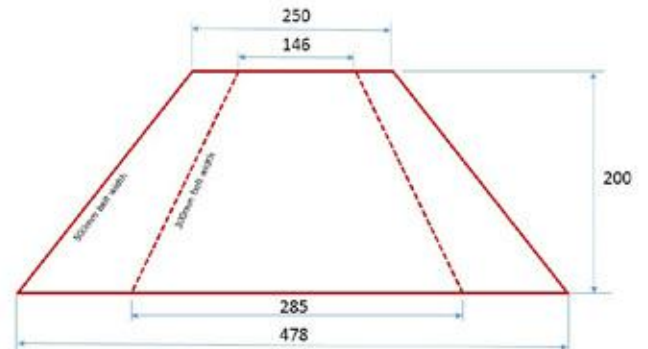
Техническая Спецификация



Машина на картинке основана на 300-ой модели

Корпус	Пищевая нержавеющая сталь марки 304
Длина	1000мм
Высота	700мм – 1000мм +/- 50мм
Мощность	150Вт (60кВ 2.5мА)
Класс защиты, IP	IP66
Ширина Ленты	300/500мм
Тип ленты	PU Blue Belt
Максимальный вес продукта	6 кг
Диапазон скоростей	20-75 м/мин
Напряжение	110 - 250В и 50/60Гц
Охлаждение	Система водяного охлаждения или воздушный кондиционер
Параметры водяного охлаждения	2 -10°C с подогревом до 25°C
Воздушное охлаждение (опция)	От 25°C до 35°C
Параметры безопасности излучения	Утечка менее 1 мкЗв/ч
Алгоритмы обнаружения	15 комбинированных алгоритмов в любом сочетании
Отчетность	Event, Batch, Shift, PVS
Поиск данных	USB, Интернет, локальная сеть

Размер продукта



Способы автоматической отбраковки

В стандартной комплектации X5 Spacesaver поставляется с двумя источниками выходного сигнала, что позволяет оснастить детектор сторонними системами отбраковки. Для интеграции подойдут:

- Пушер
- Выдуватель с одинарной форсункой
- Выдуватель с двойной форсункой



